



HANDLEIDING VOOR DE INSTALLATIE VAN ONZE VERSTELBARE **LANDSCAPE** DAKSTEUNEN



1. Voorbereiding installatie

Zorg ervoor dat het dak klaar is voor de installatie van de zonnepanelen. Verwijder indien nodig stenen en dergelijke.

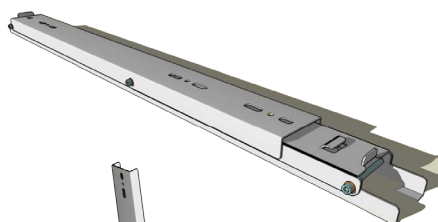
2. Matjes

Wanneer het dak installatie klaar is, kunnen de matjes gelegd worden. Dit om te voorkomen dat aluminium rechtstreeks op de roofing geplaatst wordt wat lekkage of andere onregelmatigheden kan veroorzaken.



3. Landscape daksteunen plaatsen in de gewenste hoek

Nadat de matjes gelegd zijn, kunnen de landscape daksteunen op de matjes geplaatst worden. Hieronder het stappenplan voor het opzetten van de landscape driehoeken.



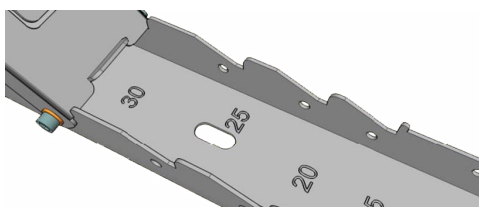
Opzetten landscape daksteun

De landscape daksteun is volledig inklapbaar en wordt gesloten geleverd. Vooraan is de daksteun vergrendeld met 1 bout en 1 moer. Het los- of vastdraaien van de bout en het maken van de gewenste hoek zijn de enige handelingen die vereist zijn om de landscape daksteun installatie klaar te maken.



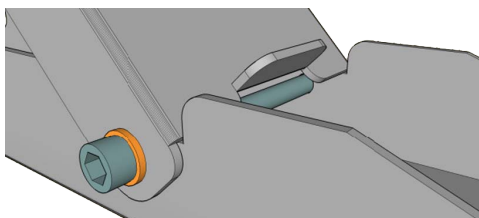
3.1 Openklappen landscape daksteun

Ontgrendel vooraan de bout en klap de daksteun open. Dit is tevens ook handig om de L-profielen onderaan te bevestigen.



3.2 Het kiezen van de gewenste hoek

Trek het middenstukje uit het bovenste gedeelte en maak vervolgens de gewenste hoek. De hoek is instelbaar van 15° tot 35° in stappen van 5°.



3.3 Vergrendelen landscape daksteun

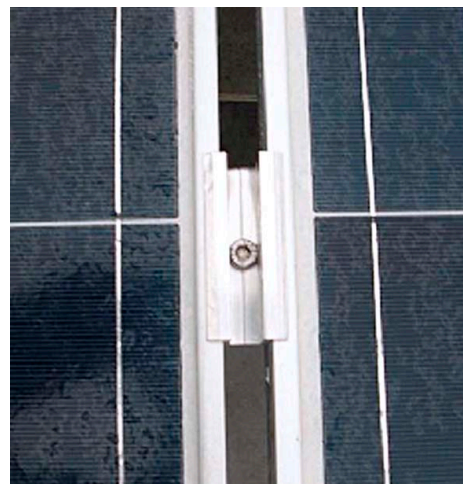
Nadat u de gewenste hoek gekozen heeft draait u de bout terug vast in de moer.



M8 inbusbout

4. Eind-en middenklemmen

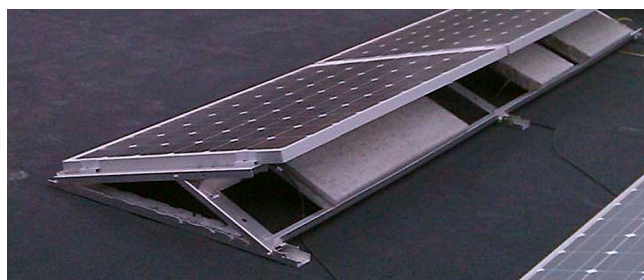
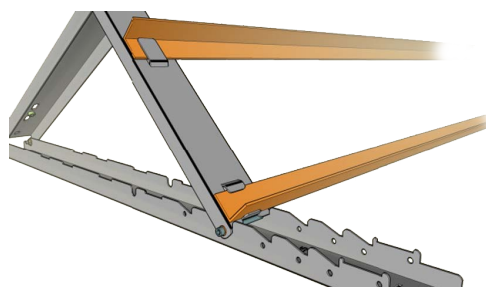
Nu de daksteunen gemonteerd zijn kunnen de zonnepanelen op de daksteunen gelegd worden en de eind-en middenklemmen vastgedraaid worden. Hiervoor worden M8 inbusbouten gebruikt die rechtstreeks in de reeds aanwezige M8 persmoeren in de daksteun vastgedraaid worden. De lengte van de te gebruiken M8 inbussen is afhankelijk van de dikte van het zonnepaneel. De standaardregel is de paneeldikte - 10 mm. (paneel = 40 mm - 10 mm = M8 inbus x 30 mm)



5. Ballast

Voor een landscape installatie wordt aangeraden minstens 26 - 30kg/m² te ballasteren (afhankelijk van de hellingshoek). Bij landscape daksteunen kan er op 2 plaatsen ballast geplaatst worden:

Ballast aan schuine zijde



Ballast aan onderzijde

